

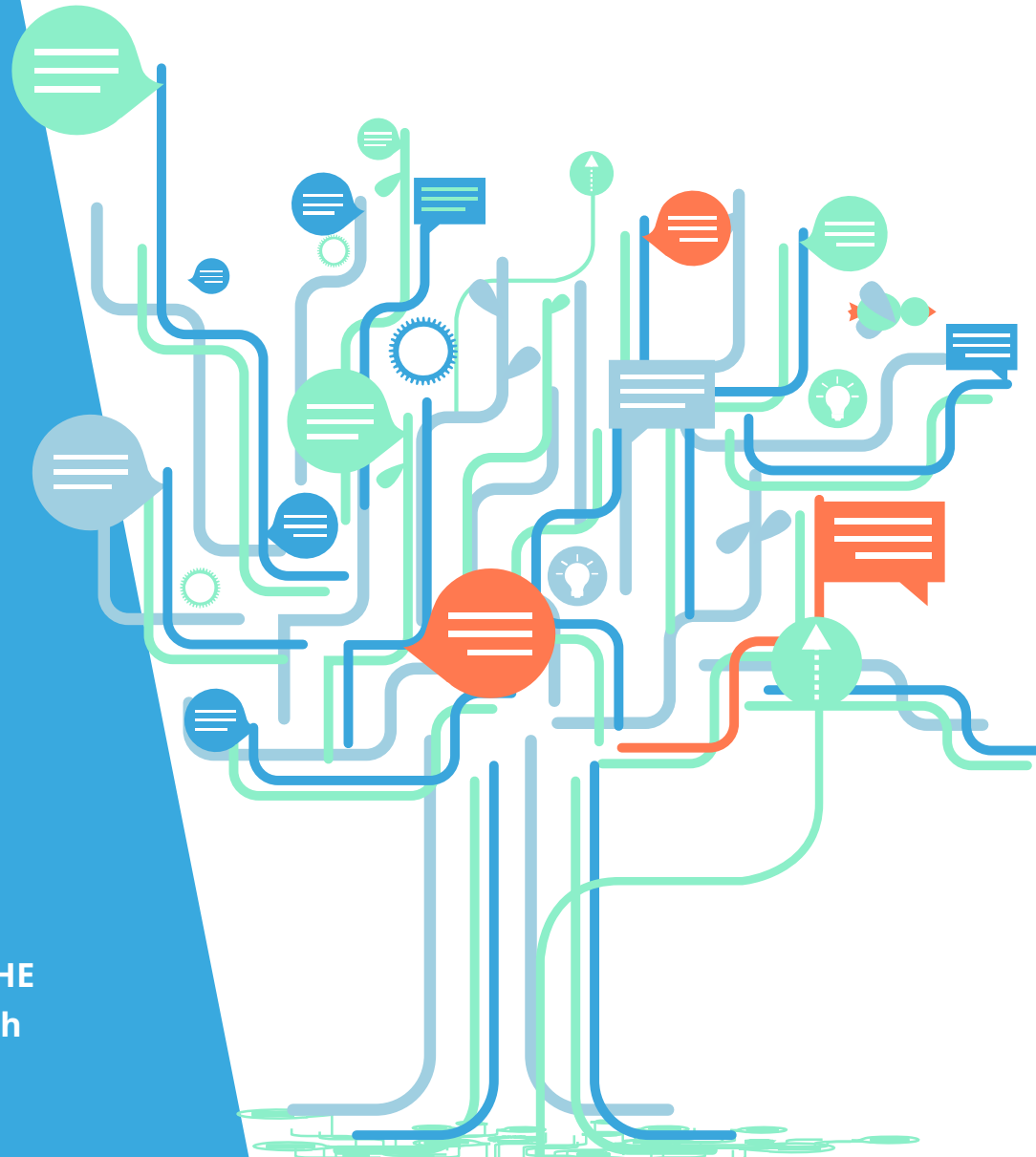
Über kulturelle Interessen sprechen

SPRECHEN

NIVEAU
Anfänger

NUMMER
A2_1048S_DE

SPRACHE
Deutsch



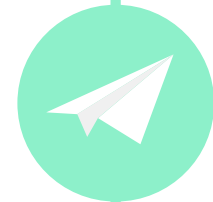


Lernziele

- Kann ein einfaches Gespräch über Kultur führen.
- Kann in einem Gespräch meine Meinung ausdrücken.



Meine **Stadt** ist kulturell sehr
interessant. Wir haben eine neue
Ausstellung im **Stadtzentrum** und ein
Theater mit modernen Aufführungen.
Ich **habe** aber eine **Vorliebe für**
virtuelle Museen, weil ich **mich für**
moderne Technologie **interessiere!**





ach, st, sp

machen



ach, st, sp

machen

lachen



ach, st, sp

machen

lachen

stehen



ach, st, sp

machen

lachen

stehen

sprechen



ach, st, sp

machen

lachen

stehen

sprechen

Stuhl

Bei **st** und **sp** wird das **s** wie ein **sch** gesprochen.
Der Ach-Laut entsteht, wenn nach **a**, **o** und **u** ein **ch** steht. Der Laut ist ein hinterer Vokal.



Sprich die Wörter richtig aus! Stellt euch Fragen mit den Wörtern!

Spaß

später

Nacht

Welche **S**prachen
sprichst du?

Spanisch

nachmittags

stellen

Was **m**achst du am
Wochenende zum **S**paß?

Wochenende

Stephansdom

Sprache



Zungenbrecher

Versuche, diese Zungenbrecher laut vorzulesen!



Ein Stachelschwein, ein Stachelschwein,
das muss ein Schwein mit Stacheln sein,
doch hat es keine Stachelein, so ist es
auch kein Stachelschwein.



Zwischen zwei spitzen Steinen saßen
zwei zischelnde Zischelschlangen und
zischten.





Aufgepasst: *st* und *sp* wird nicht immer gleich ausgesprochen!



- Das *s* wird als *sch* ausgesprochen, wenn das *st* oder *sp* **am Wortanfang** oder **Silbenanfang** steht.
- Das *s* wird als *s* gesprochen, wenn das *st* oder *sp* **im Wortinneren** steht, wenn es zu **mehreren Wortteilen** gehört oder **am Wortende** steht.

sch	s
der S port (Wortanfang)	gest er n (Wortinneres)
aus s prechen (Silbenanfang)	aus s packen (mehrere Wortteile)
der S tephansdom (Wortanfang)	der Tour ist (Wortende)
Aus s teigen (Silbenanfang)	aus s teilen (mehrere Wortteile)



Aussprache *sch*



- St und sp werden als **sch** gesprochen, wenn sie am **Wortanfang** oder am **Silbenanfang** stehen.
- Beim Silbenanfang muss darauf geachtet werden, ob st oder sp zur gleichen Silbe gehören.
 - Beispiel: *abstellen* hat drei Silben: ab-**stel**-len. St befindet sich **am Anfang der zweiten Silbe**, also wird s als **sch** gesprochen.

Wortanfang	Silbenanfang
der Start	ein- stei -gen
stolpern	an- star -ren
die Stelle	ab- sprin -gen
sparen	an- stel -len



Aussprache s



- *St* und *sp* werden als *s* gesprochen, wenn sie im **Wortinneren** stehen, das Wort **mehrere Wortteile** hat oder am **Wortende** stehen.
- Beim Wort mit mehreren Wortteilen muss darauf geachtet werden, ob *st* oder *sp* zur gleichen Silbe gehören.
 - Beispiel: *transportieren* hat vier Silben: trans-**p**-or-tie-ren. *Sp* befindet sich nicht in derselben Silbe. Also wird *s* **nicht** als *sch* gesprochen.

Wortinneres	mehrere Wortteile	Wortende
gest st ern	aus- t eilen	die Post st
der Ost st en	aus- p acken	der Tour st



sch oder *s*

sch

s

die Straße

aufstellen

der Lastwagen

der Bahnsteig

stark

der Westen

die Fußspur

spannend

die Statue

ausparken



Wiederholung

sich für etwas
begeistern

eine Vorliebe
haben für

die Theaterkarte
reservieren

Ich bin überzeugt
davon, dass ...



etwas
empfehlen

ins Kino gehen

sich interessieren
für

Die Veranstaltung ist gut /
schlecht besucht.



Beispielsätze



Ich **begeistere mich für** neue Kulturen.

Sie **hat eine Vorliebe fürs** Theater.
Darum **reserviert** sie ihre Karten lange
im Voraus.



Er **geht** jede Woche ins **Kino**. Er
empfiehlt es sehr!

Ich bin überzeugt davon, dass man viele
kulturelle Erfahrungen sammeln sollte!





Kulturelle Interessen

Es gibt eine Fotoausstellung zum Thema *Reisen*.
Was denkst du über diese Reiseziele und -arten?
Wofür interessierst du dich?

Strand und Meer
in Costa Rica



Schlittenhunde
in der Arktis

Kreuzfahrt durch
Skandinavien



Campen am See
und Wandern in
den Bergen



Erzähle!

Beantworte die Fragen und erzähle über dich.



Wofür
begeisterst du
dich?

Gehst du gerne
ins Theater,
Museum, Kino,
oder
anderswohin?



Hast du gut
besuchte Events
erlebt?

Was kannst du
einem Touristen
in deiner
Heimatstadt
empfehlen?



Was ist deine Meinung?



Virtuelle Technologie macht Museen viel interessanter.

Teile deine Meinung:
Ich glaube/denke/finde, dass ...
Ich bin davon überzeugt, dass ...
Ich bin dafür/dagegen, dass ...



Was ist deine Meinung?

Kulturelle Bildung macht die Welt besser.

Teile deine Meinung:

Ich glaube/denke/finde, dass ...

Ich bin davon überzeugt, dass ...

Ich bin dafür/dagegen, dass ...





Ein Tag voller Kultur.
Was machst du wann? Benutze Temporaladverbien.





Kultur in deiner Stadt

Deine Freunde haben eine Woche Zeit, deine Stadt kulturell zu entdecken.

Was sollten sie wann machen?

Tuesday Dienstag Martes Mardi	Wednesday Mittwoch Miércoles Mercredi	Thursday Donnerstag Jueves Jeudi	Friday Freitag Viernes Vendredi	Saturday Samstag Sábado Samedi
2	3	4	5	6
9	10	11	12	13
16	17	18	19	20
23	24	25	26	27



Sprechübung

Wähle eines der drei Themen.



Meinung: *Man sollte alle Kontinente der Welt bereisen, bevor man 40 Jahre alt ist.*

Zeit: Du bist in eine neue Stadt gezogen. Was machst du zuerst? Und dann? Machst du freitags etwas anderes als montags? Wie erkundest du die neue Kultur?

Reflexive Verben: Denke dir eine Geschichte mit diesen Verben aus:
sich interessieren für, sich bewerben bei, sich freuen über



Ein Urlaubstag

Du machst einen Städtetrip nach Berlin.

- Was guckst du dir an?
- Gehst du ins Museum?
- Gehst du ins Theater?
- ...



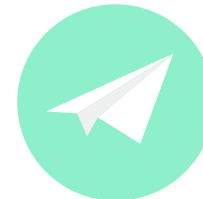


Über die Lernziele nachdenken

Gehe zur zweiten Seite dieser Lektion zurück!
Hast du die Lernziele erreicht?

ja

nein

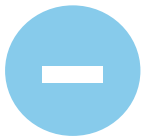
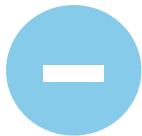




Über diese Lektion nachdenken

Was hast du in dieser Lektion gelernt (Übungen, Wortschatz...)?
Was war schwierig?
Und was war einfach?



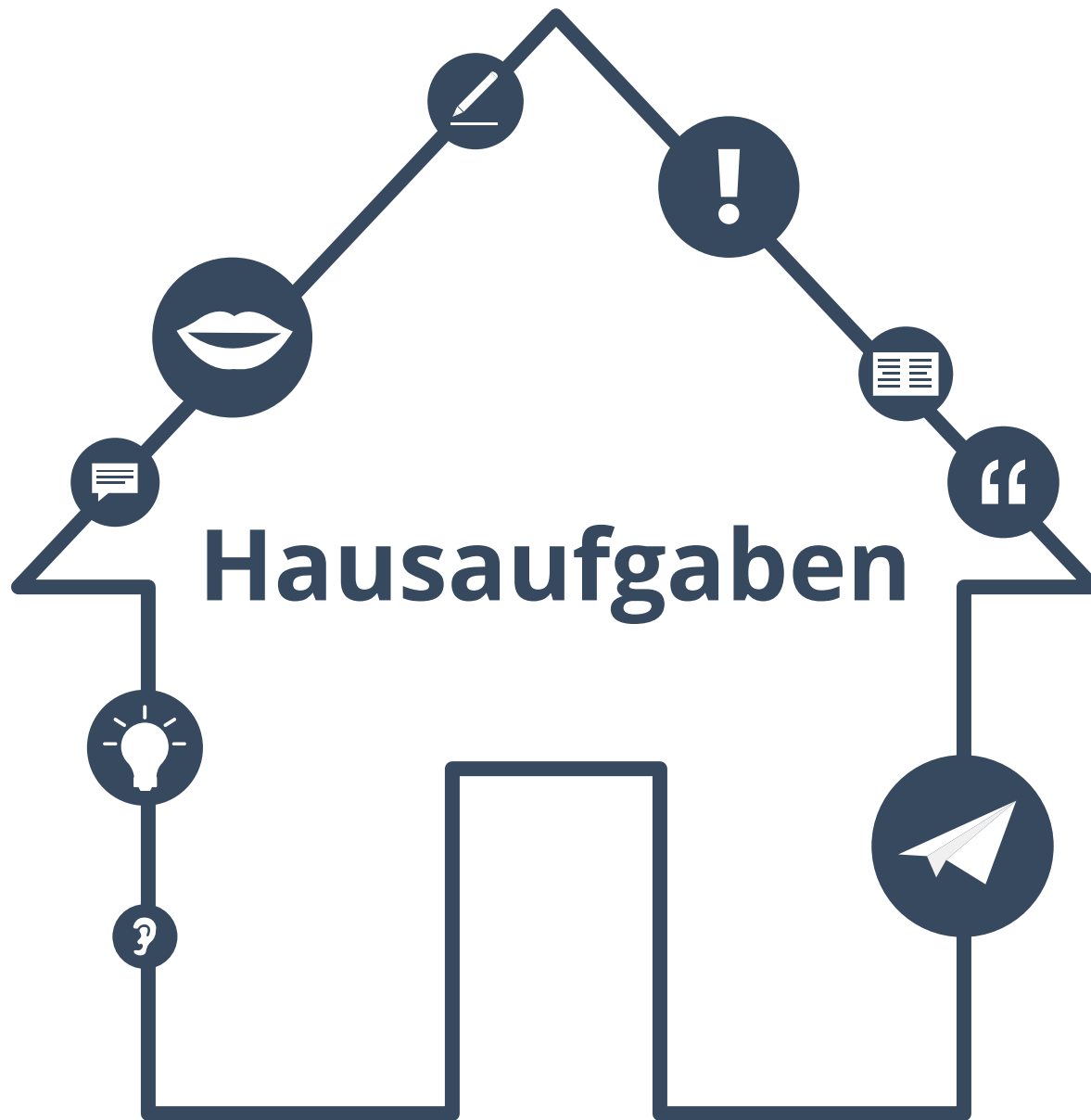




Wenn du Zeit hast, gehe noch einmal zurück zu den schwierigsten Seiten.



Lösungen

S. 14:
sch: die Straße, aufstellen, der Bahnsteig, stark, die Fußspur, spannend, die Statue;
s: der Lastwagen, der Westen, ausparken





Sammlung

**Samme Wörter, mit denen du
a) deine Meinung sagen kannst und
b) Zeit ausdrückst.**

a) Meinung

b) Zeit



Aussprache

**Welche Wörter aus dieser Lektion sind schwierig
auszusprechen?
Mache eine Liste!**

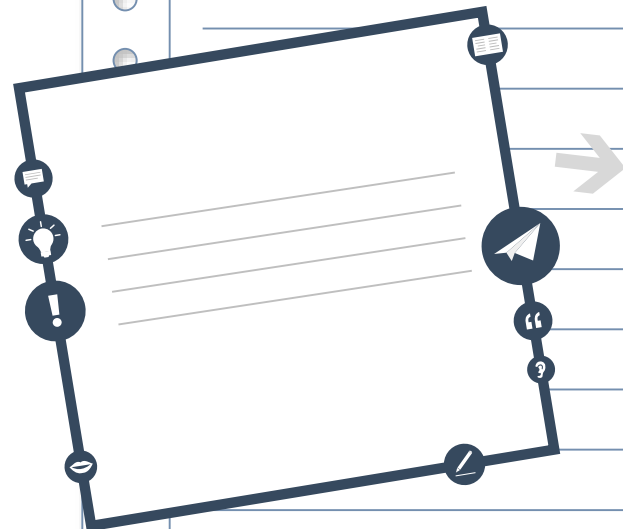


Aussprache



Text am Anfang

Lies den Text auf Seite 3 noch einmal laut vor!
Ist die Aussprache einfach oder schwierig?



Welche Wörter aus dem Text

findest du schwierig?

Schreibe sie hier auf!



Gespräch mit einem Freund

**Du sprichst mit einem Freund
oder einer Freundin über deinen Städtetrip.
Was sagt ihr?**

Hallo!

Mein Freund...

Hast du...?

Ich bin...

Wie geht es dir?

Tschüss!

A graphic of a sheet of white paper with a spiral binding on the left side and horizontal lines for writing. The paper is positioned to the right of the conversation cards.



Lösungen der Hausaufgaben

Zeit:
heute, gestern, morgen, morgens, abends, nachts, mittags, nachmittags, dienstags,
zuerst, dann, daraufhin
usw.

S. 29: Meinung:
Ich denke/glaube/finde
Meiner Meinung nach
Ich bin davon überzeugt, dass
Ich bin dafür
Das glaube ich nicht.
Das ist (k)ein Problem.
usw.



Über dieses Material



Mehr entdecken:
www.lingoda.de

Dieses Lehrmaterial wurde von
lingoda
erstellt und kann kostenlos von jedem
für alle Zwecke verwendet werden.

lingoda Wer sind wir?



Warum Deutsch online lernen?



Was für Deutschkurse bieten wir an?



Wer sind unsere Deutschlehrer?



Wie kann man ein Deutsch-Zertifikat erhalten?



Wir haben auch einen Sprachen-Blog!